

**LET OP:**

Het kopiëren van spellen is illegaal. U mag wel van spellen die u bezit een back-up maken, die u dan in plaats van het originele spel gebruikt. Deze handleiding mag alleen gebruikt worden voor het branden van back-ups. Het gebruik van deze handleiding is voor eigen risico. Ombouw Limburg aanvaardt geen enkele aansprakelijkheid, ook niet m.b.t. XBOX LIVE!

Handleiding Spellen Branden voor de Wii.

Benodigheden:

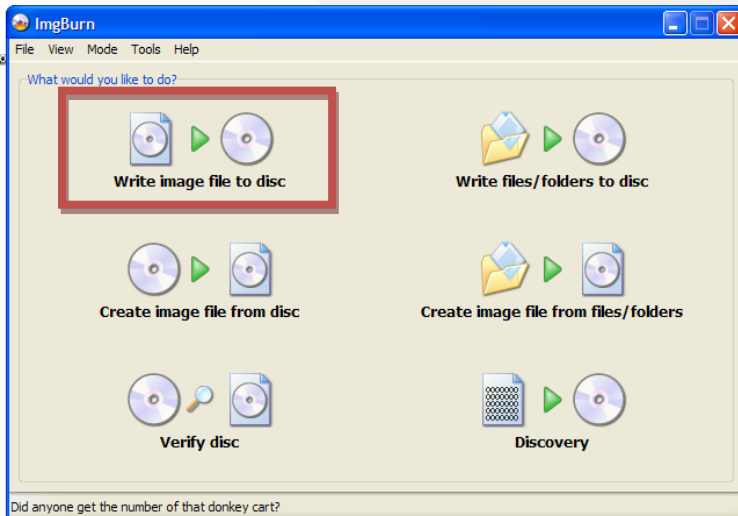
- IMGBurn ([www.imgburn.com](http://www.imgburn.com))
- Lege Verbatim DVD+R / DVD-R
- Imagebestand van het spel met region: PAL

Stap 1:

Start het programma IMGBurn

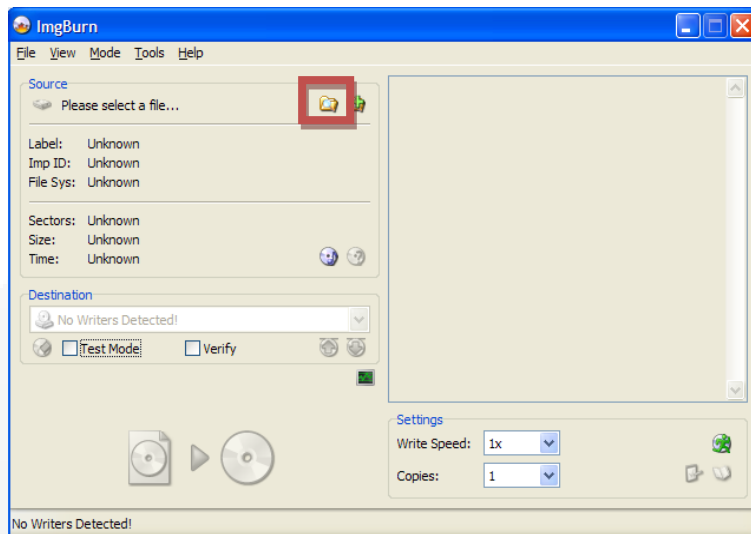
Stap 2:

Klik op Write Image file to disc



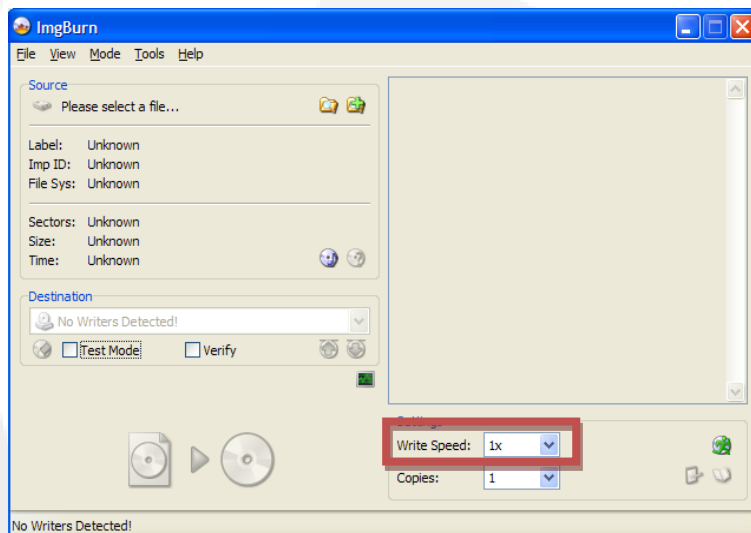
### Stap 3:

Klik op het mapje met het vergrootglas en selecteer het imagebestand.



### Stap 4:

Stel rechtsonder de Write Speed zo laag mogelijk in



## Stap 5:

Klik op de grote Write knop en het wachten kan beginnen.

